



生態足印

皇仁書院園藝學會

甚麼是「生態足印」？

- 是一人均消耗自然資源的綜合水準
- 數值愈高，對地球資源造成的消耗愈大
- 人類所用的每一項資源，包括能源、食物、衣著、交通，都可通過特定的計算方法，量化為可生產的土地(**biological productive land**)，單位為公頃。

計算生態足印的方程式

$$\text{每人賦予的資源} = \frac{\text{全球具生物生產力的土地}}{\text{總人口}}$$





請注意公眾可查閱你的答案

你的生態足印有多大？

作者：星仁書院園藝學會

[列印](#)

[遞交](#) | [複卷](#)

你好，這是一份有關一個量度你地球資源的消耗量的指標——生態足印的問卷。你知道嗎？香港人對地球資源消耗實際上需要444個香港面積的土地去維持，人均生態足是世界第13大。我們誠邀你填寫以下問卷，計算自己的生態足，反省自己的生活模式，踏出綠色的一步！

[下一頁 >>](#)

必須回答有 * 記號的問題

[遞交](#)

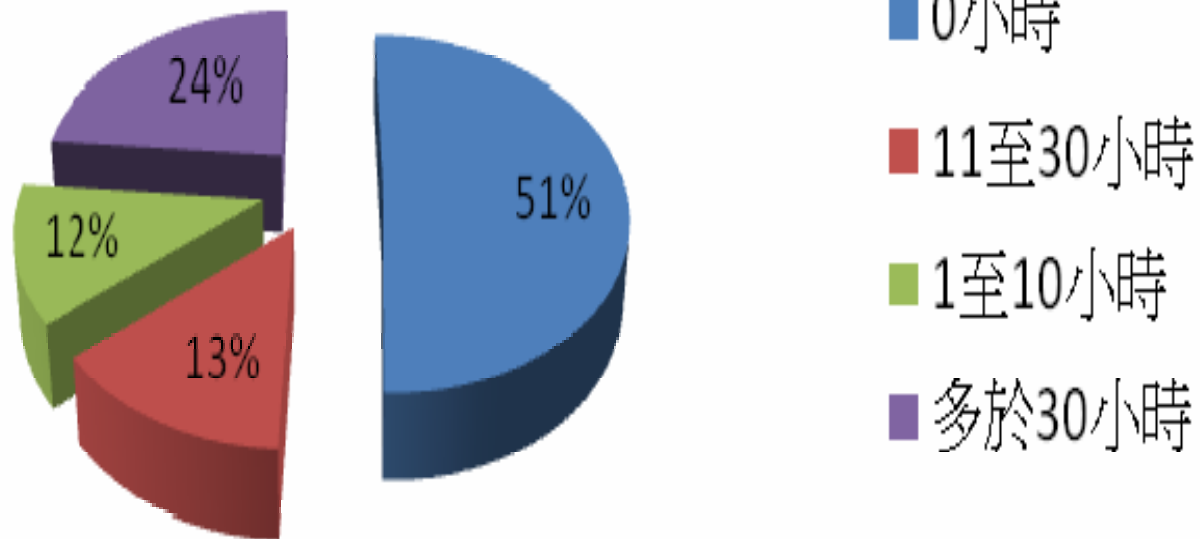
[複卷](#)

產生自 [my3q](#).

請即登記成為 my3q 會員，製作你的網上問卷，費用全免！©2000 傲創廿一有限公司版權所有。

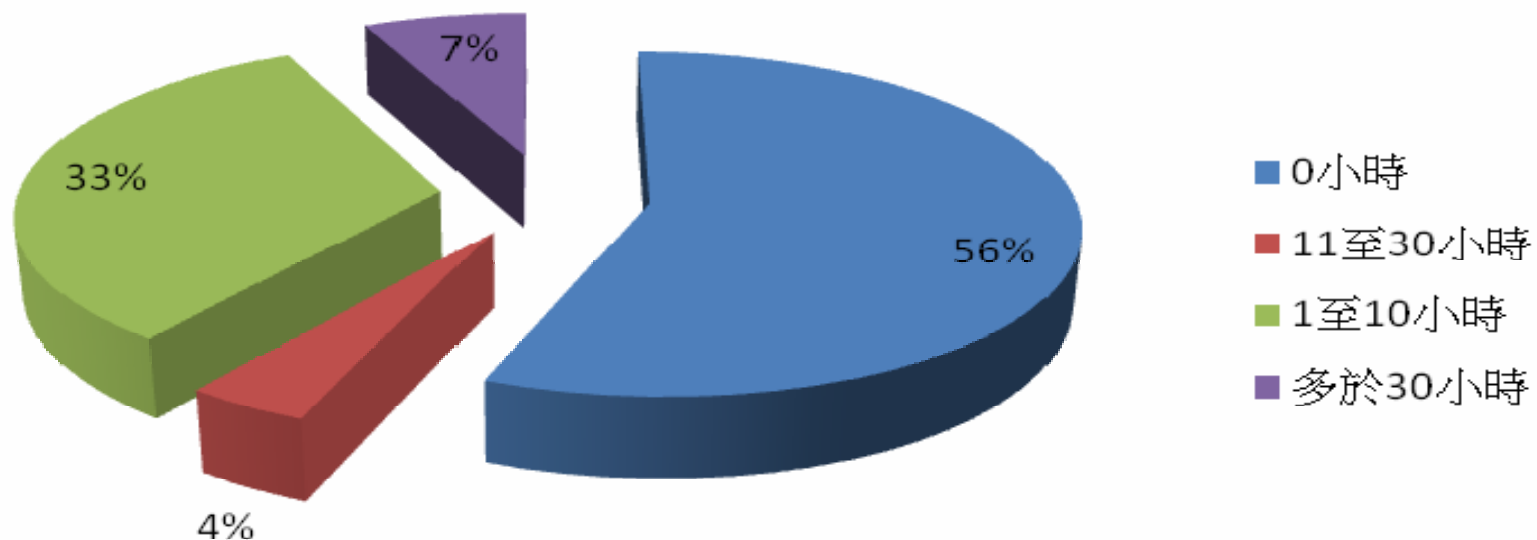
中西區

問題 7-在過去的一年，你共乘飛機多少個小時？



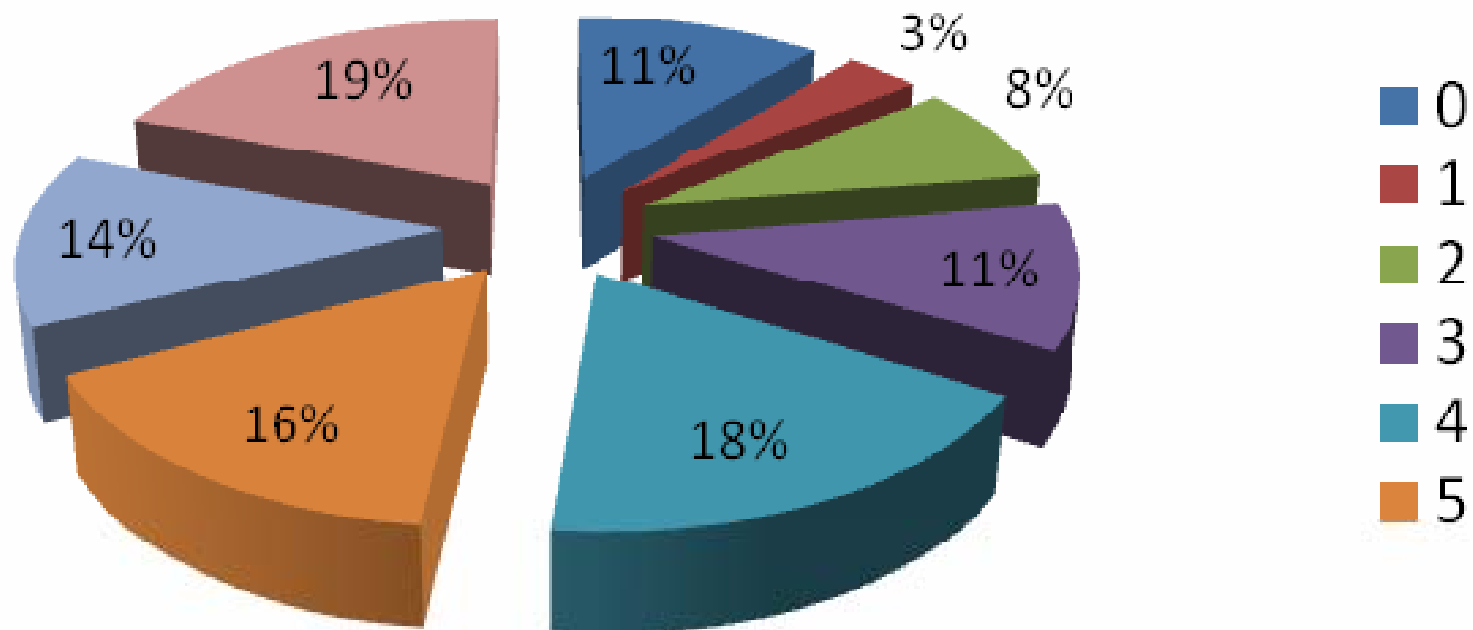
深水埗區

問題 7-在過去的一年，你共乘飛機多少個小時？



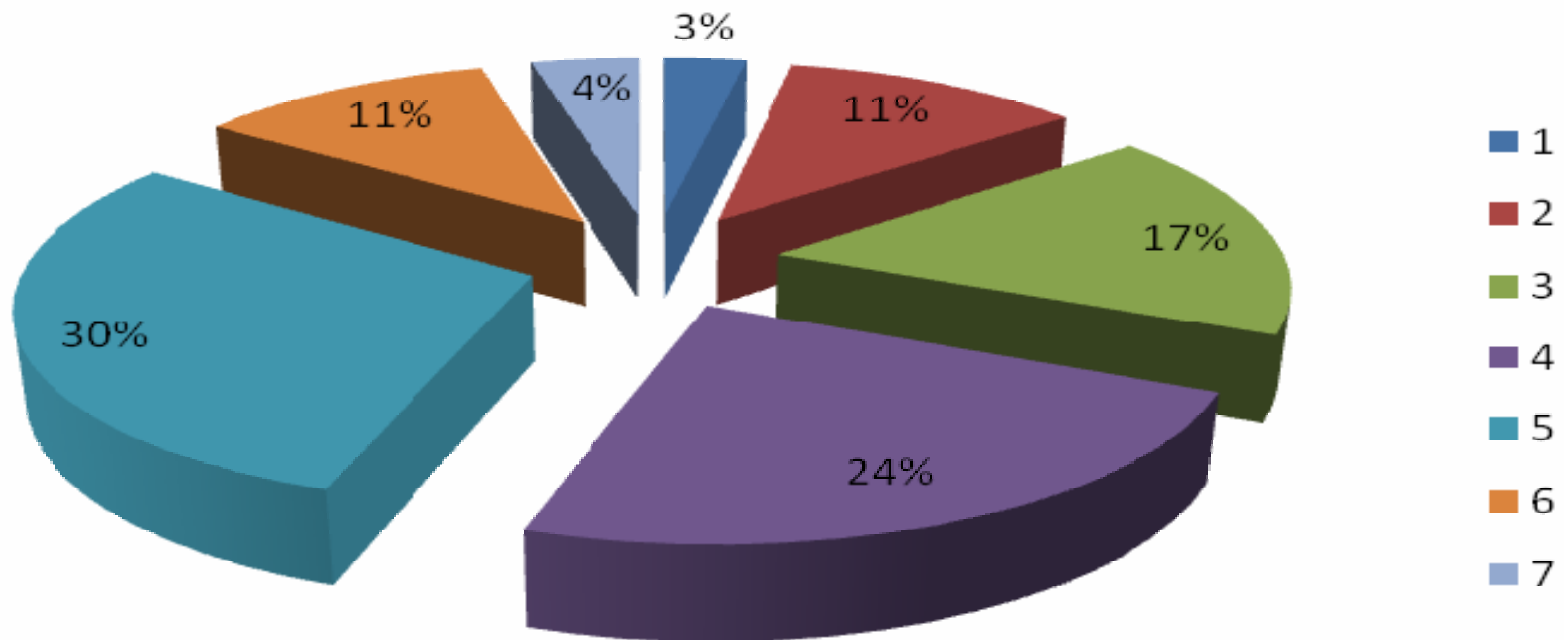
中西區

問題 10-你有多少項下列的物品？(可選多於一項)
個人電腦/手提電話/電視/冷氣機/暖爐/數碼相機/數碼攝錄機



深水埗區

問題 10-你有多少項下列的物品？(可選多於一項)
個人電腦/手提電話/電視/冷氣機/暖爐/數碼相機/數碼攝錄機













THE END

多謝各位!